



ROCK

**Ancoraggio - acciaio inox AISI 316L**  
*Anchor - Stainless steel AISI 316L*  
*Anclajes - inoxidable AISI 316L*  
*Amarrage - inox AISI 316 L*

**CONFORMITA'** EN 795:2012  
 EN 959:2018



MADE IN ITALY



**Art. 110 - Rock Ø 10 mm**

Peso  
 Weight  
 Peso  
 Poids  
 45 g



**Art. 166 - Rock Ø 12 mm**

Peso  
 Weight  
 Peso  
 Poids  
 44 g

**Conformità EN 795: 2012**

Lavoro e soccorso  
*Work and rescue*  
*Trabajo e salvamento*  
*Travail et secours*

Questo dispositivo di ancoraggio tipo A è stato testato conformemente alla norma EN 795 per l'utilizzo da parte di una sola persona. Quando il dispositivo di ancoraggio è usato come parte di un sistema di arresto caduta, l'utente deve essere attrezzato con un mezzo per limitare le massime forze dinamiche esercitate su di sé durante l'arresto di una caduta con un massimo di 6 kN.

*This anchor device class A was tested according to the norm EN 795 for use by only one person. When the anchor device is used as part of a fall arrest system, the user must be equipped with a means to limit the maximum dynamic forces exerted on them during the arrest of a fall with a maximum of 6 kN.*

*Este tipo de dispositivo de anclaje A ha sido probado de acuerdo con la norma EN 795 para su uso por una persona.*

*Cuando se utiliza el dispositivo de anclaje como parte de un sistema de detención de caídas, el usuario debe disponer de un medio para limitar las fuerzas máximas dinámicas ejercidas sobre ellos durante la detención de una caída, con un máximo de 6 kN.*

*Ce type de dispositif d'ancrage A a été testé conformément à la norme EN 795 pour une utilisation par une seule personne.*

*Lorsque le dispositif d'ancrage est utilisé comme partie d'un système d'arrêt de chute, l'utilisateur doit être équipé d'un moyen de limiter les forces dynamiques maximale exercée sur eux lors de l'arrestation d'une chute avec un maximum de 6 kN.*

Resistenza  
 Strength  
 Resistencia  
 Résistance

Classe dell'ancoraggio: 2 = 316L  
 Class of the anchor : 2 = 316L  
 Class de l'ancrage: 2 = 316L  
 Clase de anclaje: 2 = 316L

Materiale  
 Material  
 Materiél

UIAA

Codice articolo, Numero lotto  
 Mese e anno produzione  
 Code of the article, Lot number  
 Code article, Numéro de lot  
 Mois et année de production  
 Codigo de artículo, Número de lote  
 Año y mes de producción

Marchio  
 Brand  
 Marca  
 Marque

Leggere le istruzioni prima dell'uso  
 Read instructions before use  
 Lire les instructions avant utilisation  
 Leer las instrucciones antes de su uso

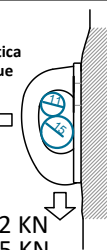
Norma di riferimento: anno/classe  
 Suitable norm: year/class  
 Norma de referencia: año/clase  
 Référentiel normatif: année/class

1P = utilizzabile da solo 1 persona alla volta  
 1P = used by only 1 person at a time  
 1P = utilisé par une seule personne à la fois  
 1P = utilizado por 1 sola persona a la vez

Requisiti resistenza test statico  
 Resistance requirements static test  
 Exigencias de resistencia prueba estatica  
 Exigences de résistance d'essai statique

EN 795:2012 12 KN  
 EN 959:2018 15 KN  
 UIAA 123 - 2 20 KN

EN 795:2012 12 KN  
 EN 959:2018 25 KN  
 UIAA 123 - 2 25 KN



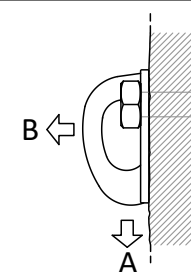
Resistenza effettiva  
 Effective strength  
 Resistencia efectiva  
 Résistance effective

26 KN  
 27 KN

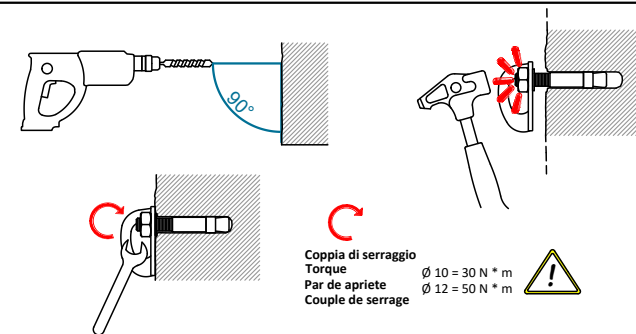
Resistenza effettiva test dinamici  
 Dynamic test: effective strength  
 Resistencia efectiva pruebas dinamica  
 Résistance effective essais dynamiques

EN 795:2012

Load direction	Peak of force (KN)	Deflection of anchor device (mm)	Displacement of anchor point (mm)
A	9.0	15	10
B	9.0	30	25



Installazione Installation Installación



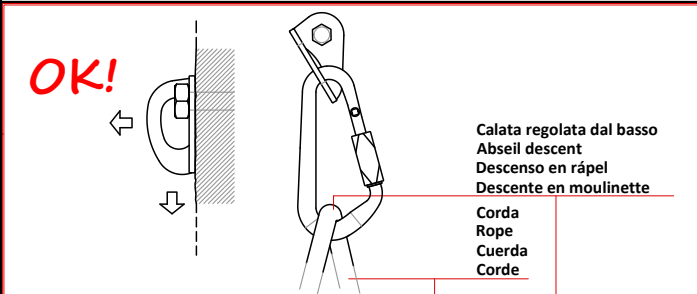
Coppia di serraggio  
 Torque  
 Par de apriete  
 Couple de serrage

Ø 10 = 30 N \* m  
 Ø 12 = 50 N \* m



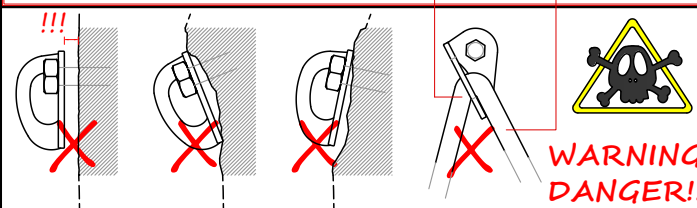
Precauzioni per l'uso  
 Precauciones de uso

Precautions for use  
 Précautions d'emploi



Calata regolata dal basso  
 Abseil descent  
 Descenso en rapel  
 Descente en moulinette

Corda  
 Rope  
 Cuerda  
 Corde



WARNING,  
 DANGER!!!

Utilizzare Hang Fix solo in caso di rocce compatte (come calcare massiccio-dolomia) e non in caso di rocce tenere (per esempio l'arenaria) o troppo dure (granito, quartzite).  
 Use Hang Fix only in case of compact rocks (such as massif limestone, dolomite) and not in the case of soft rocks (such as sandstone) or too hard (such as granite, quartzite).  
 Utilise Hang Fix solo in caso de rocas compactas (como piedra caliza maciza, dolomita) y no en el caso de la roca blanda (por ejemplo arenisca) o mas duras (como granito y quartzite).  
 Utiliser Hang Fix uniquement en cas de roches et compact (comme massif calcaire, dolomite) et non dans le cas de roches tendres (par exemple de grès) ou trop dur (comme quartzite, granite).



# ROCK + HANG FIX

**Ancoraggio - acciaio inox AISI 316L**  
*Anchor - Stainless steel AISI 316L*  
*Anclajes - inoxidable AISI 316L*  
*Amarrage - inox AISI 316 L*

**CONFORMITA'**  
**EN 795:2012**  
**EN 959:2018**



**Art. 166 - Rock Ø 12 mm +**  
**Art. 109 - Hang Fix inox M12C**  
 Peso Weight Peso Poids 124 g  
 M 12 x 74 mm



**Art. 166 - Rock Ø 12 mm +**  
**Art. 114 - Hang Fix inox M12L**  
 Peso Weight Peso Poids 144 g  
 M12 x 100 mm



**Art. 166 - Rock Ø 12 mm +**  
**Art. 224 - Hang Fix inox M12XL**  
 Peso Weight Peso Poids 164 g  
 M12 x 120 mm



**Art. 110 - Rock Ø 10 mm +**  
**Art. 156 - Hang Fix inox M10C**  
 Peso Weight Peso Poids 94 g  
 M10 x 66 mm



**Art. 110 - Rock Ø 10 mm +**  
**Art. 157 - Hang Fix inox M10L**  
 Peso Weight Peso Poids 105 g  
 M10 x 86 mm



**Art. 110 - Rock Ø 10 mm +**  
**Art. 215 - Hang Fix inox M10AL**  
 Peso Weight Peso Poids 107 g  
 M10 x 86 mm



**Art. 110 - Rock Ø 10 mm +**  
**Art. 150 - Hang Fix inox M10XL**  
 Peso Weight Peso Poids 120 g  
 M10 x 110 mm

Requisiti resistenza test statico  
 Resistance requirements static test  
 Exigencias de resistencia prueba estatica  
 Exigences de résistance d'essai statique

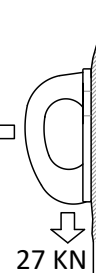
EN 795:2012 12 KN  
 EN 959:2018 15 KN  
 UIAA 123 20 KN

EN 795:2012 12 KN  
 EN 959:2018 25 KN  
 UIAA 123 25 KN



Resistenza effettiva  
 Effective strenght  
 Resistencia efectiva  
 Résistance effective

26 KN

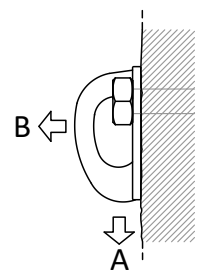


27 KN

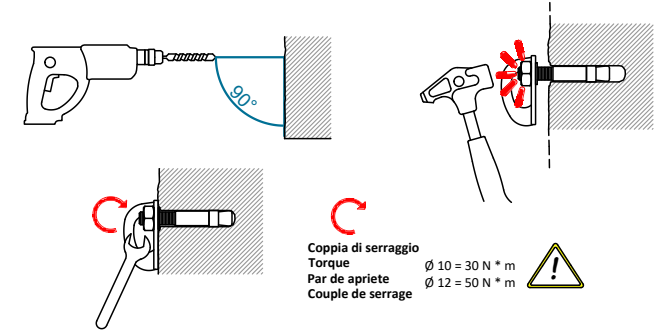
Resistenza effettiva test dinamici  
 Dynamic test: effective strength  
 Resistencia efectiva pruebas dinamica  
 Résistance effective essais dynamiques

EN 795:2012

Load direction	Peak of force (KN)	Deflection of anchor device (mm)	Displacement of anchor point (mm)
A	9.0	15	10
B	9.0	30	25

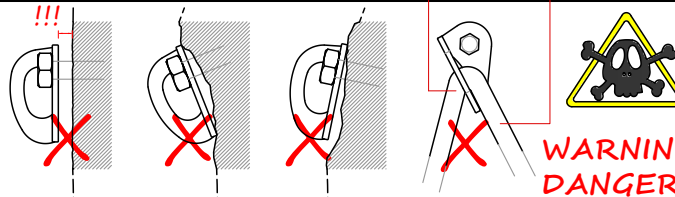
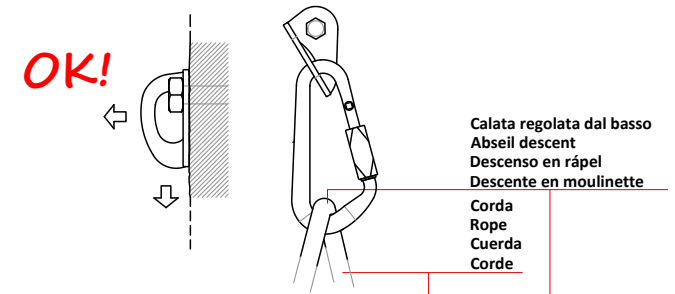


Installazione Installation Installación



Precauzioni per l'uso  
 Precauciones de uso

Precautions for use  
 Précautions d'emploi



Utilizzare Hang Fix solo in caso di rocce compatte (come calcare massiccio-dolomia) e non in caso di rocce tenere (per esempio l'arenaria) o troppo dure (granito, quartzite).  
 Use Hang Fix only in case of compact rocks (such as massif limestone, dolomite) and not in the case of soft rocks (such as sandstone) or too hard (such as granite, quartzite).  
 Utilisez Hang Fix solo in caso de rocas compactas (como piedra caliza maciza, dolomita) y no en el caso de la roca blanda (por ejemplo arenisca) o mas duras (como granito y quartzite).  
 Utiliser Hang Fix uniquement en cas de roches et compact (comme massif calcaire, dolomite) et non dans le cas de roches tendres (par exemple de grès) ou trop dur (comme quartzite, granite).